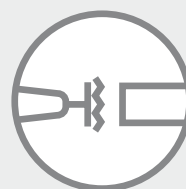




Produktkatalog



Gute Gründe für ...



Anfasen · Zentrieren · Planfräsen · Gewindebohren



- + Erfahrung im Bereich Werkzeugmaschinenbau **seit 1978**
- + Endbearbeitungsmaschinen und -zentren
- + **Alleinstellungsmerkmal: Vertikalbett**
- + Stark bei **Sonderlösungen mit hohem Automatisierungsgrad**
- + **Modulare Bauweise**
- + Teile-Handling wahlweise **mit Portal oder Roboter**
- + **Service und Fernwartung**
- + **Synergie-Effekte** (Montage, Konstruktion, Software, IBN) durch Integration in die Pütz Group



- + Gründung 1988, ca. 90 Mitarbeiter
- + Langjährige industrielle Erfahrung
- + Zentrale Kapitalbasis / lokale Flexibilität mit Höchstmaß an Freiheit und Verantwortung

HIRSCHEIDER GmbH
Ferdinand-Porsche-Str. 5
73479 Ellwangen
DEUTSCHLAND

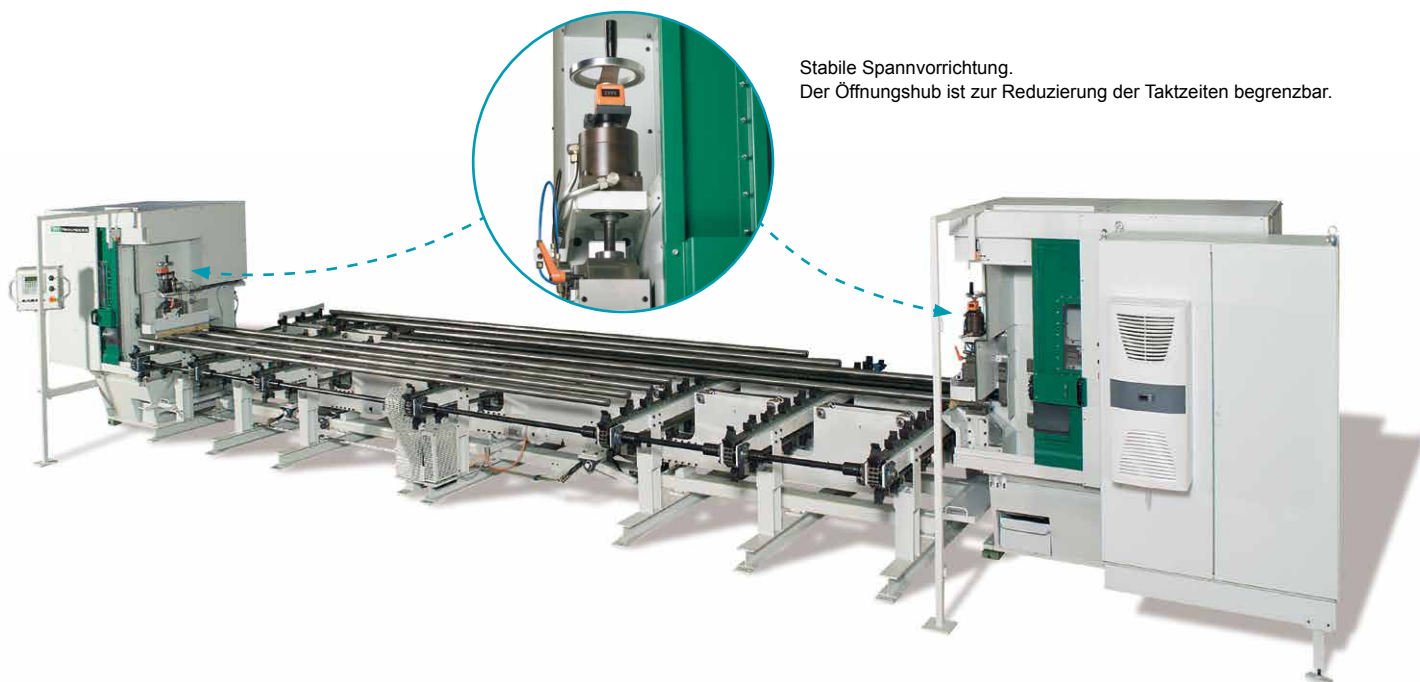
info@hirscheider.com
Phone +49 7961 56499-0
www.hirscheider.com

ENDURO V 400

Endenbearbeitungsanlage zur doppelseitigen Bearbeitung
von Stabstahl



Stabile Spannvorrichtung.
Der Öffnungshub ist zur Reduzierung der Taktzeiten begrenzbar.



Mit unserer Enduro V 400 sparen Sie kostbare Zeit!

Denn Bearbeitungen werden in einem Arbeitszyklus beidseitig ohne manuellen Eingriff durchgeführt. Individuelle Anpassungen nach Ihren Wünschen können wir jederzeit umsetzen.

Technische Details:

Werkstückdurchmesser	15 – 8 mm
	20 – 120 mm
Werkstücklängen	2 000 – 6 000 mm
	2 000 – 8 000 mm
	2 000 – 12 000 mm

Mögliche Bearbeitungen:

- Anplanen
- Überdrehen
- Fasen
- Gewindeschneiden
- Kuppen
- Gewinderollen
- Zentrieren
- Planfräsen

ENDURO V 400

Details:



**Zum Anplanen
und Fasen:**
Längsschlitteneinheit
mit Kombiwerkzeugskopf



**Zum Gewindescheiden
und Gewinderollen:**
Längsschlitteneinheit zum
Einsatz von Gewindeschneid-,
bzw. Gewinderollköpfen

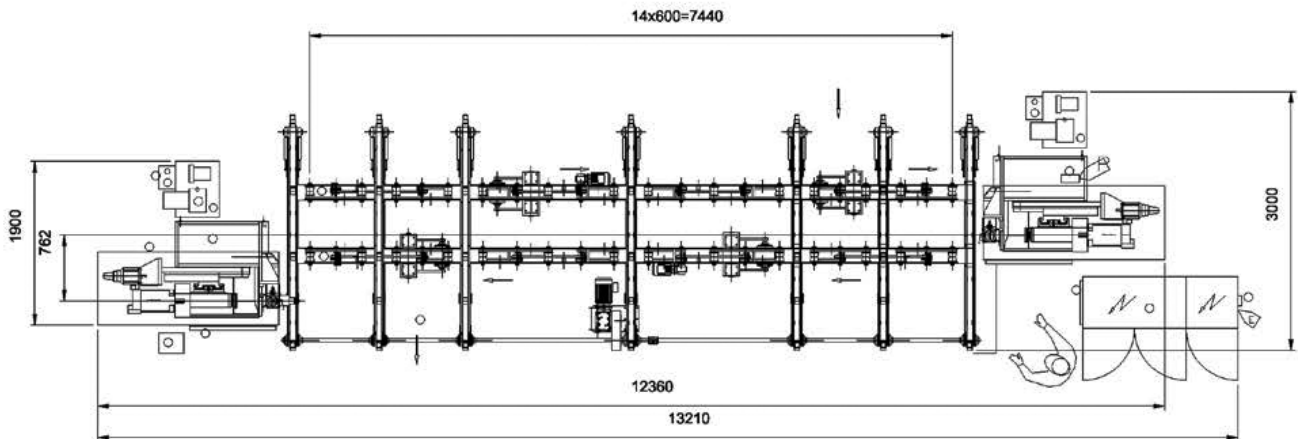


**Zum Planfräsen
und Anfasen:**
Kreuzschlitteneinheit



**Kettentaktband mit Längs-
rollenbahn zum linksbündigen
Anschlagen**
der Werkstücke für die Bearbeitung
der ersten Seite, sowie zum
rechtsbündigen Anschlagen der
Werkstücke für die Bearbeitung
der zweiten Seite.

Platzbedarf:



HIRSCHEIDER GmbH
Ferdinand-Porsche-Str. 5
73479 Ellwangen
DEUTSCHLAND

info@hirscheider.com
Phone +49 7961 56499-0
www.hirscheider.com

ENDURO V 500

Endenbearbeitungsmaschinen und Endenbearbeitungszentren
in Vertikalbettauflösung für Bearbeitungsdurchmesser
von 10 – 150 mm



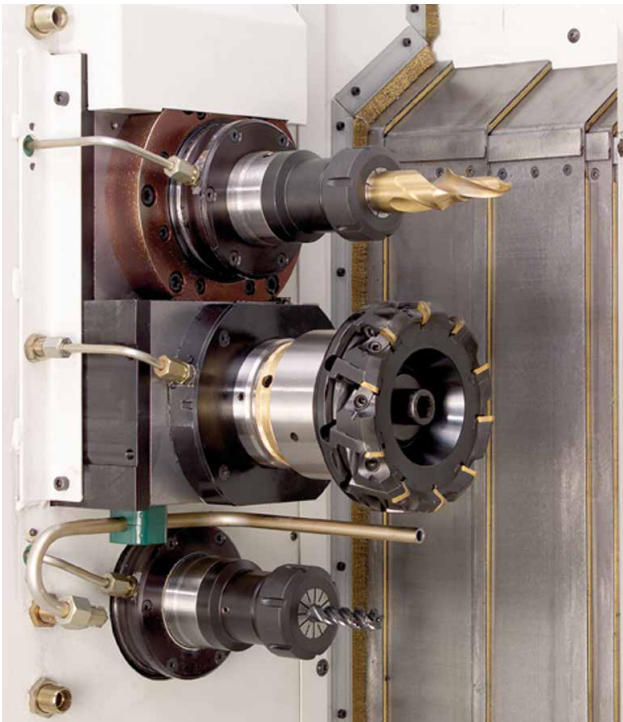
Die Maschinen der **Baureihe V 500** zeichnen sich aus durch einen konsequent realisierten, modularen Aufbau. Basis ist jeweils ein Vertikalbett, an dem die Bearbeitungseinheiten und Spannvorrichtungen im Arbeitsraum hängen. Das gewährleistet die ungehinderte Späneabfuhr direkt auf den darunter liegenden Späneförderer.

Technische Details:

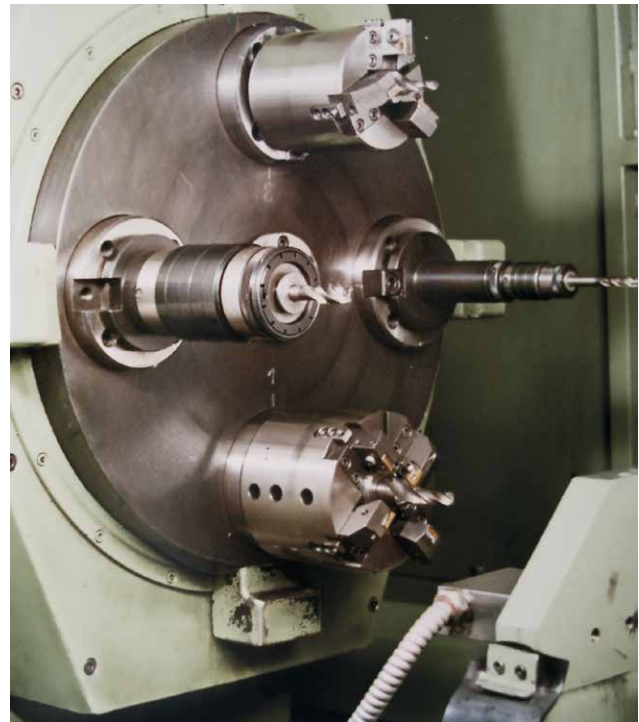
Werkstückdurchmesser	10 – 150 mm
Werkstücklängen	80 - 500 / 800 / 1 200 / 1 600 / 2 000 / 2 600 / 3 200 / 4 000 / 6 000 / 12 000 mm
Anschlusswert	ca. 30 kW
Maschinengewicht	ca. 11 000 – 18 000 kg
Spindeltriebsleistung	11 kW
Werkzeugaufnahme	HSK 63
Verfahrgeschwindigkeit der Achsen	25 m/min.

ENDURO V 500

Details:



Bearbeitungseinheiten
mit 1, 2 oder 3 Spindeln



Robuste Bearbeitungseinheit
mit 4-fach Scheibenwechsler



Werkzeugmagazine,
ausgelegt als 8-fach, bzw. 16-fach
Tellermagazine



Automatische Werkzeugwechsler
mit Doppelwechselarm



Bearbeitungseinheit
mit 4-, 6-, 8-fach Revolver für
kürzeste Span-zu-Span-Zeiten



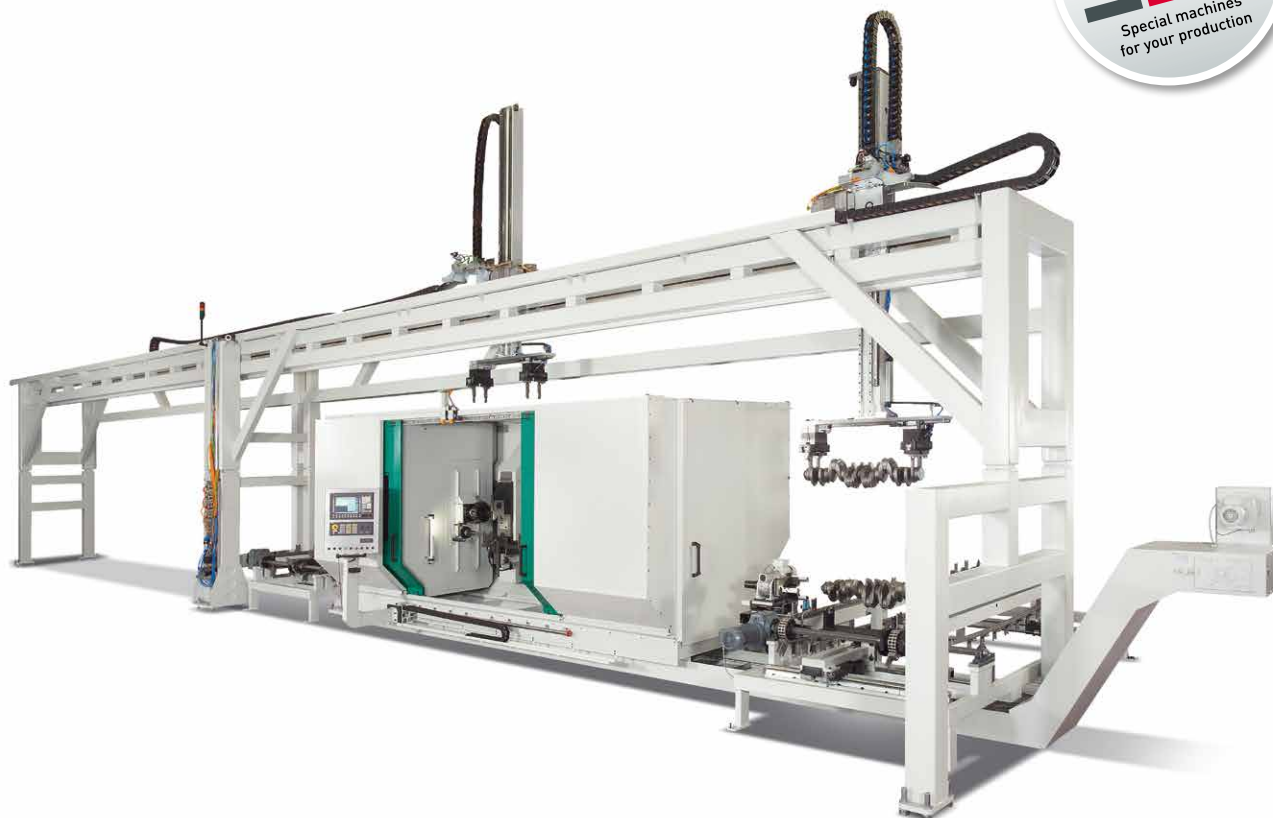
Werkstückspannvorrichtungen,
zentrisch arbeitend, wahlweise mit
3-Punkt- oder 4-Punkt-Spannung

HIRSCHEIDER GmbH
Ferdinand-Porsche-Str. 5
73479 Ellwangen
DEUTSCHLAND

info@hirscheider.com
Phone +49 7961 56499-0
www.hirscheider.com

ENDURO V 800

Endenbearbeitungsmaschinen und Endenbearbeitungszentren
in Vertikalbettausführung für Bearbeitungsdurchmesser
von 20 – 400 mm



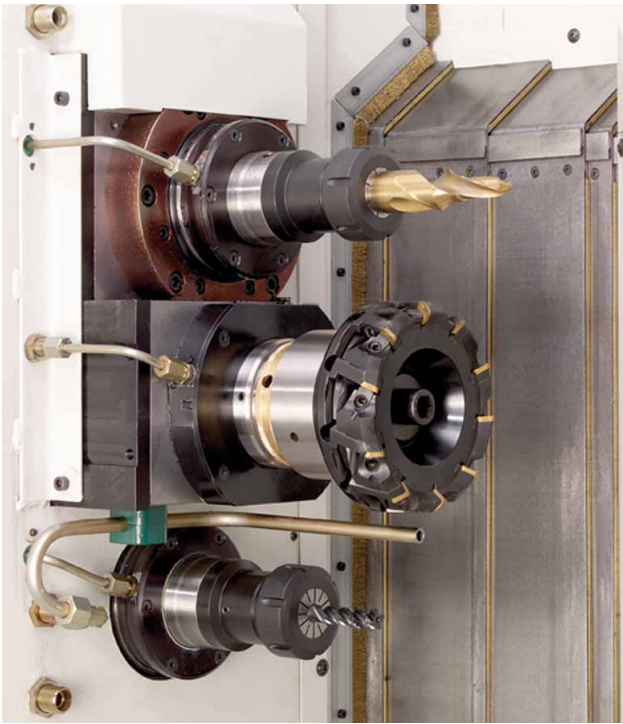
Die Maschinen der **Baureihe V 800** zeichnen sich aus durch einen konsequent realisierten, modularen Aufbau. Basis ist jeweils ein Vertikalbett, an dem die Bearbeitungseinheiten und Spannvorrichtungen im Arbeitsraum hängen. Das gewährleistet die ungehinderte Späneabfuhr direkt auf den darunter liegenden Späneförderer.

Technische Details:

Werkstückdurchmesser	20 – 400 mm
Werkstücklängen	140 – 1 200 / 1 600 / 2 000 / 2 600 / 3 200 / 4 000 / 6 000 / 12 000 mm
Maschinengewicht	ca. 70 kW
Anschlusswert	ca. 5 000 – 75 000 kg
Spindelantriebsleistung	25 kW
Werkzeugaufnahme	HSK 100
Verfahrgeschwindigkeit der Achsen	25 m/min.

ENDURO V 800

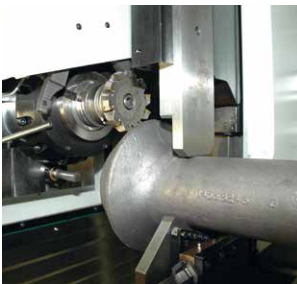
Details:



Bearbeitungseinheiten
mit 1, 2 oder 3 Spindeln



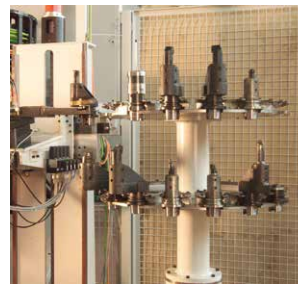
CNC-gesteuerter Plandrehkopf
mitelektronischer Wuchteinrichtung



Werkstückspannvorrichtungen,
zentrisch arbeitend, wahlweise mit
3-Punkt- oder 4-Punkt-Spannung



Automatischer Werkzeugwechsler
mit Doppelwechselarm



Zusatzmagazine
mit bis zu 80 Werkzeugen



Werkzeugmagazine,
ausgelegt als 8-, 16-, 24- oder
32-fach Kettenmagazin

HIRSCHEIDER GmbH
Ferdinand-Porsche-Str. 5
73479 Ellwangen
DEUTSCHLAND

info@hirscheider.com
Phone +49 7961 56499-0
www.hirscheider.com



ENDENBEARBEITUNGSMASCHINEN
UND -ANLAGEN



Kontakt

Hirscheider GmbH
Ferdinand-Porsche-Str. 5
73479 Ellwangen
DEUTSCHLAND

info@hirscheider.com
Phone +49 7961 56499-0

www.hirscheider.com