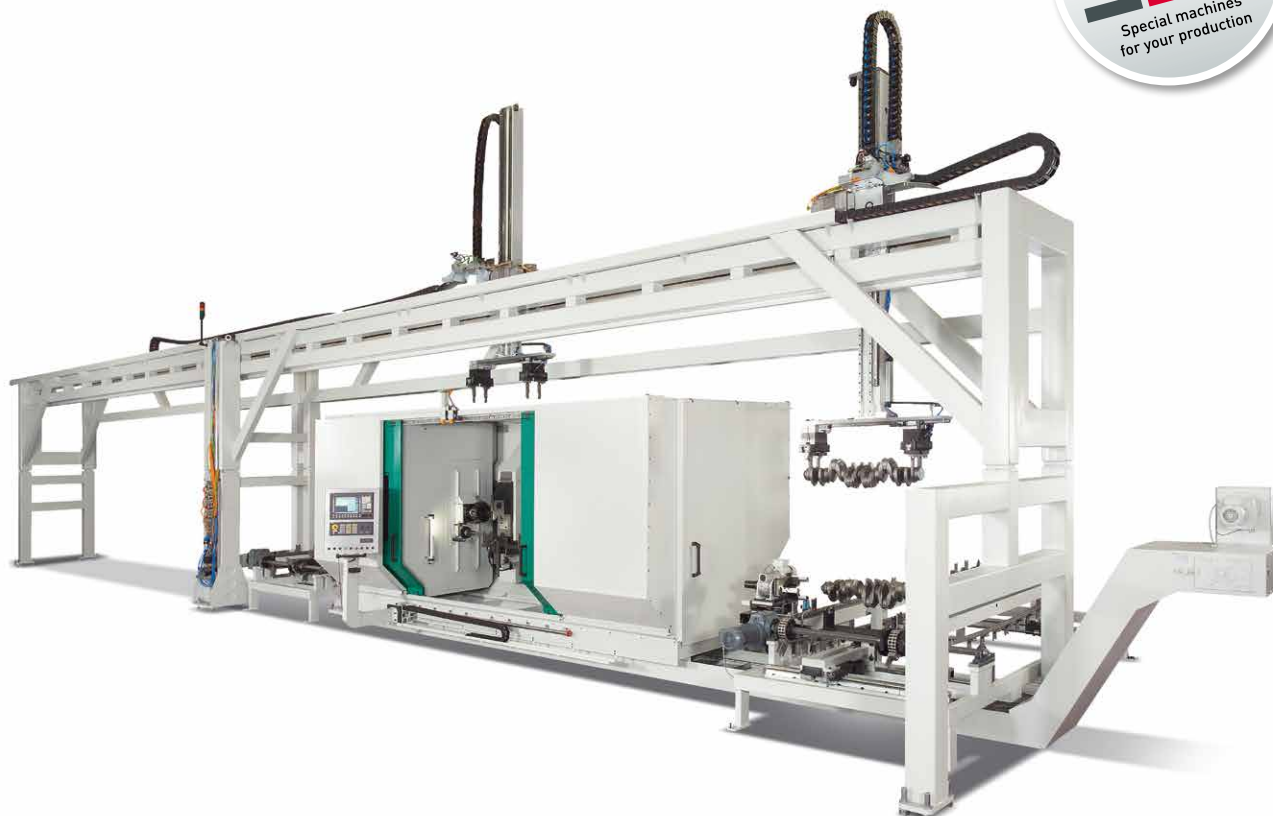


## ENDURO V 800

Endenbearbeitungsmaschinen und Endenbearbeitungszentren  
in Vertikalbettauflösung für Bearbeitungsdurchmesser  
von 20 – 400 mm



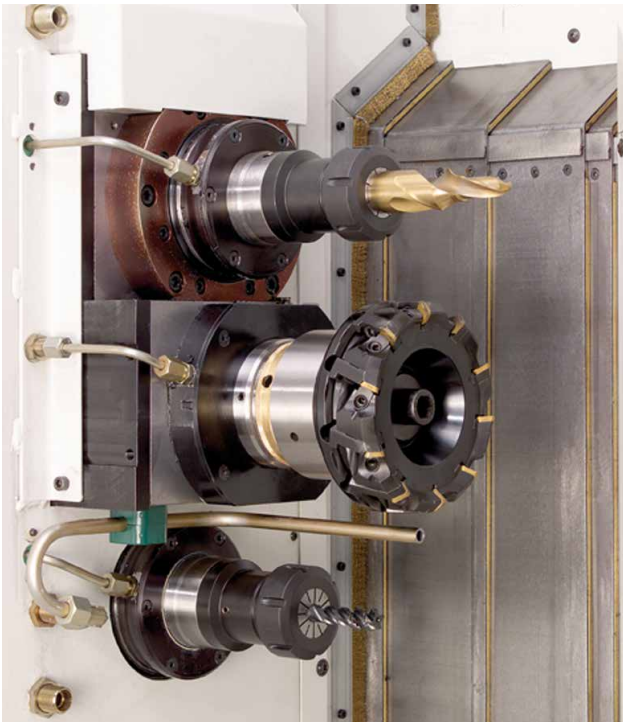
Die Maschinen der **Baureihe V 800** zeichnen sich aus durch einen konsequent realisierten, modularen Aufbau. Basis ist jeweils ein Vertikalbett, an dem die Bearbeitungseinheiten und Spannvorrichtungen im Arbeitsraum hängen. Das gewährleistet die ungehinderte Späneabfuhr direkt auf den darunter liegenden Späneförderer.

### Technische Details:

Werkstückdurchmesser	20 – 400 mm
Werkstücklängen	140 – 1 200 / 1 600 / 2 000 / 2 600 / 3 200 / 4 000 / 6 000 / 12 000 mm
Maschinengewicht	ca. 70 kW
Anschlusswert	ca. 5 000 – 75 000 kg
Spindelantriebsleistung	25 kW
Werkzeugaufnahme	HSK 100
Verfahrgeschwindigkeit der Achsen	25 m/min.

## ENDURO V 800

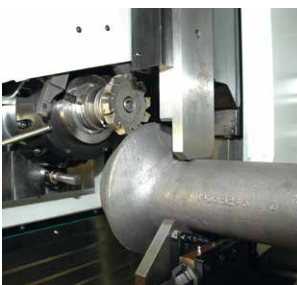
### Details:



**Bearbeitungseinheiten**  
mit 1, 2 oder 3 Spindeln



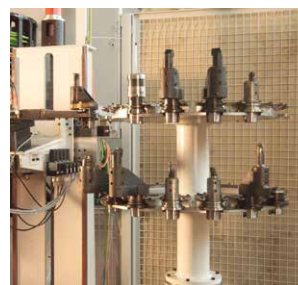
**CNC-gesteuerter Plandrehkopf**  
mitelektronischer Wuchteinrichtung



**Werkstückspannvorrichtungen,**  
zentrisch arbeitend, wahlweise mit  
3-Punkt- oder 4-Punkt-Spannung



**Automatischer Werkzeugwechsler**  
mit Doppelwechsellarm



**Zusatzmagazine**  
mit bis zu 80 Werkzeugen



**Werkzeugmagazine,**  
ausgelegt als 8-, 16-, 24- oder  
32-fach Kettenmagazin

**HIRSCHIEDER GmbH**  
Ferdinand-Porsche-Str. 5  
73479 Ellwangen  
DEUTSCHLAND

[info@hirscheider.com](mailto:info@hirscheider.com)  
Phone +49 7961 56499-0  
[www.hirscheider.com](http://www.hirscheider.com)